

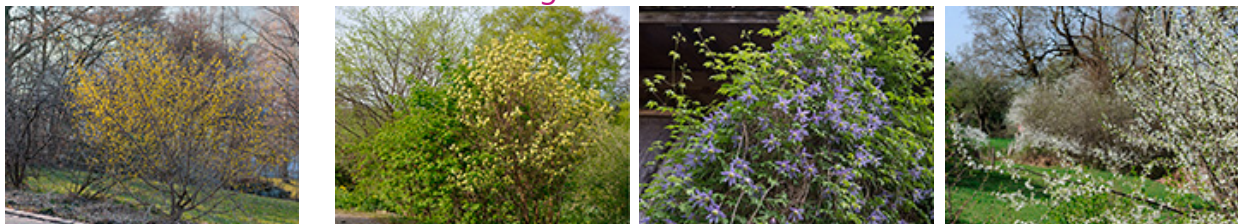
<http://www.naturimgarten.ch/pflanzen/heckenstr%C3%A4ucher.html>

Wildhecken

## Hecke aus Wildsträuchern

Wildsträucher als Solitär- oder als Heckenpflanzen geben dem Naturgarten Form und Struktur, Sichtschutz und Intimität. Ihre Blüten und Früchte sind ein zusätzlicher Schmuck.

### Blühende Heckensträucher im Frühling



Wildsträucher und Gebüsche sind die Lebensgrundlage für zahlreiche Vögel und Insekten. Viele Schmetterlingsraupen sind auf Wildsträucher angewiesen.

Wildsträucher sind markante Gartenelemente. Ihre attraktiven Wuchsformen kommen aber nur zur Geltung, wenn genügend Platz vorhanden ist. Deshalb: Beim Pflanzen die endgültige Wuchshöhe beachten!

### Blühende Heckensträucher



Unsere Hecke blüht von März bis Juni gelb, weiss oder blau. Schon Ende Juli leuchten die Früchte des roten Holunders und der roten Heckenkirsche. Garten- und Mönchsgrasmücke bringen dann ihre bereits flüggen Jungen hierher und füttern ihnen die roten Beeren.

An trockenen und sonnigen Herbsttagen ist die Farbenpracht einer Wildsträucherhecke kaum zu überbieten.

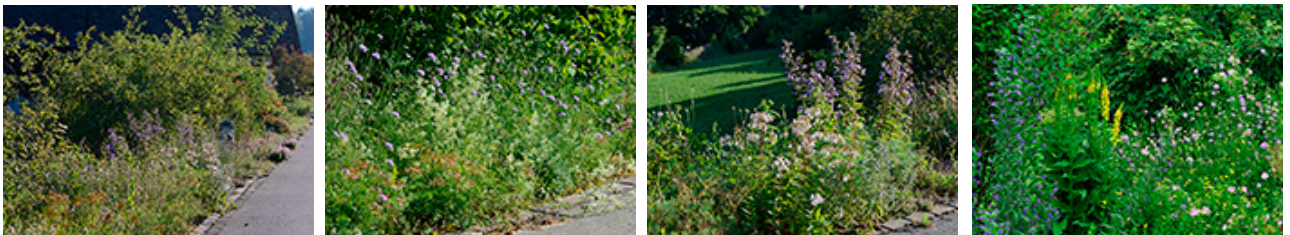
## Hecken im Herbst



Unsere zwei Hecken sind einreihig, die Strucher haben einen Pflanzabstand von ca. 1.50 m.

In einer der Hecken wachsen vor allem verschiedene Wildrosen, in der anderen nebst Schlehdorn und weiteren Wildstruchern, grosse Strucher Schwarzer Holunder.

## Heckensaum mit Wildstauden

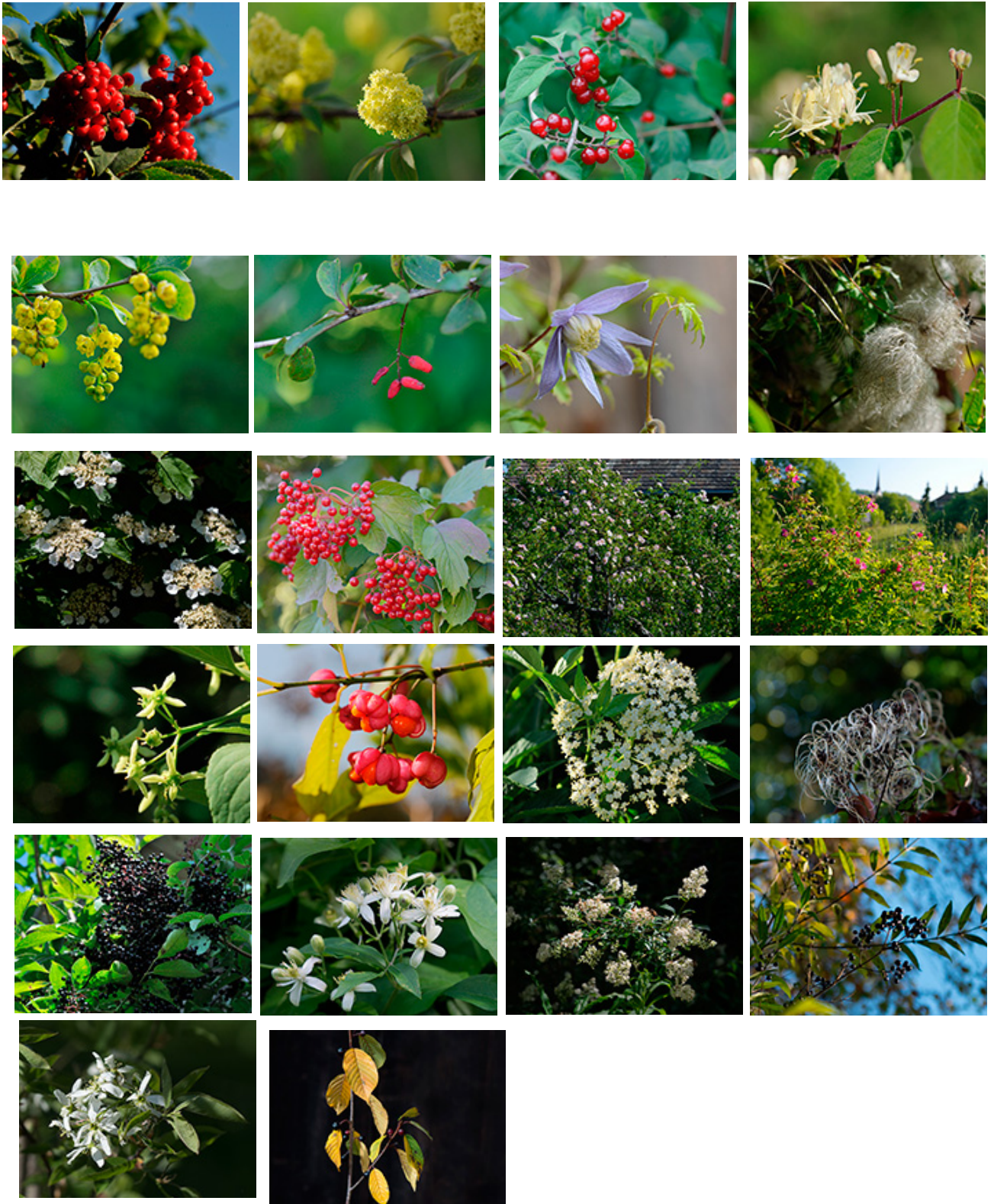


Zu jeder Hecke gehort ein Krautsaum mit Wildstauden von mindestens 1 - 2 m Breite. Darin finden Insekten und Kleintiere Unterschlupf und Nahrung.

Ideal ist's, wenn sich die Hecke oder die Einzelstrucher in die Bepflanzung der Umgebung harmonisch einfugen konnen. Vielleicht gelingt es auch, zwischen zwei Parzellen eine gemeinsame Hecke zu planen und zu pflanzen!

## Wildstrucher: Bluten und Fruchte





## Hecke pflanzen

Beim Pflanzen einer Wildsträucherhecke muss unbedingt genügend Pflanzenabstand eingeplant werden, für Kleinsträucher 0.5 - 1 m, für grössere Sträucher 1.5 - 2 m!

*Grenzabstand* beachten!

Die beste Pflanzzeit für Wildsträucher ist von Oktober bis Dezenber, möglich ist eine Pflanzung bis April. Bei gefrorenem oder schneebedecktem Boden kann nicht gepflanzt werden.